

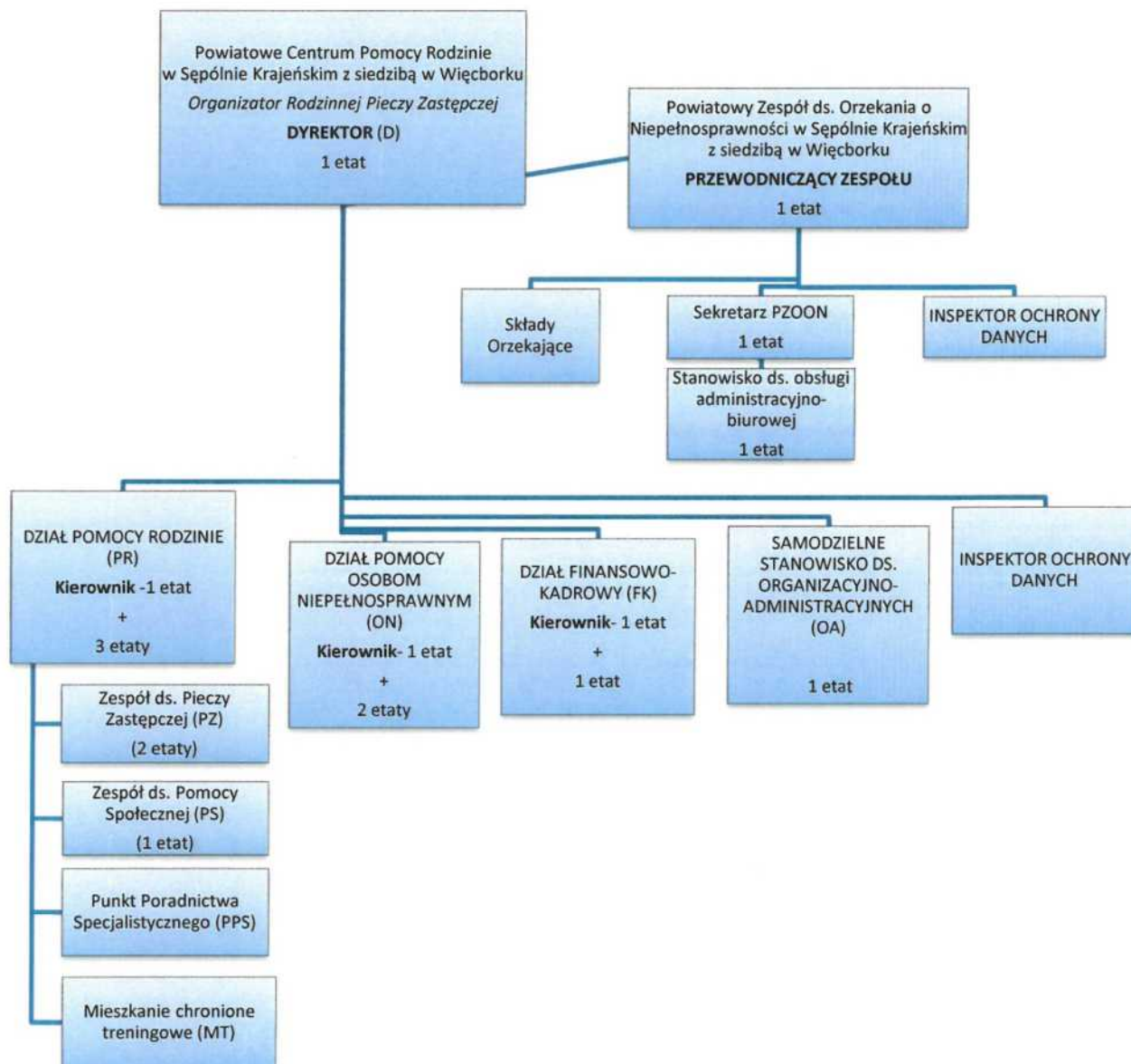
Załącznik Nr 1
do Regulaminu Organizacyjnego Powiatowego Centrum
Pomocy Rodzinie w Sępólnie Krajeńskim z siedzibą w
Więcborku stanowiącego załącznik do uchwały
Nr 6/.../2019 Zarządu Powiatu w Sępólnie Krajeńskim
z dnia 15 marca 2019 roku

Logo
Powiatowe Centrum Pomocy Rodzinie
w Sępólnie Krajeńskim z siedzibą w Więcborku



Załącznik Nr 2
do Regulaminu Organizacyjnego Powiatowego Centrum
Pomocy Rodzinie w Sępólnie Krajeńskim z siedzibą w
Więcborku stanowiącego załącznik do uchwały
Nr 6/.../2019 Zarządu Powiatu w Sępólnie Krajeńskim
z dnia 15 marca 2019 roku

Schemat organizacyjny Powiatowego Centrum Pomocy Rodzinie w Sępólnie Krajeńskim z siedzibą w Więcborku



Załącznik Nr 3
do Regulaminu Organizacyjnego Powiatowego Centrum
Pomocy Rodzinie w Sępólnie Krajeńskim z siedzibą w
Więcborku stanowiącego załącznik do uchwały
Nr 6/.../2019 Zarządu Powiatu w Sępólnie Krajeńskim
z dnia 15 marca 2019 roku

Logo

Powiatowy Zespół do Spraw Orzekania o Niepełnosprawności w Sępólnie Krajeńskim z siedzibą w Więcborku

